

EYE Kamera Systeme



Driving the Creation of Knowledge

EYE-12 und EYE-14 Livebild-Kamera Systeme



WolfVision ist der technische Vorreiter bei Visualizern und Präsentationslösungen und setzt seit Jahrzehnten die weltweiten Standards für benutzerfreundliche und innovative Lösungen zur Wissensvermittlung. Rund um den Globus arbeiten führende Unternehmen wie Apple, Audi und Google sowie Bildungseinrichtungen wie die Harvard University und das University College London erfolgreich mit unseren Produkten.

Die EYE-12 und EYE-14 sind eindrucksvolle High Definition Livebild-Kameras. Ihre Einsatzbereiche sind ebenso flexibel wie vielfältig: An der Decke montiert können sie als Decken Visualizer (ohne Licht) verwendet werden. Alternativ dazu ist es aber auch möglich, sie als Video- und Überwachungskameras oder für Raum-zu-Raum-Übertragungen einzusetzen. Neben weiteren Funktionen kann die EYE-14 Kamera die komplette Präsentation in HD-Qualität aufnehmen oder direkt ins Web streamen.



Unser umfangreiches Know-how in vielen Anwendungsbereichen ermöglicht es uns, Ihnen flexible Lösungen aus Kamera Hardware, Software und Zubehör anzubieten. Als Teil Ihrer individuellen „✓Solution“ erhalten Sie von uns nicht nur umfassende Beratungen, sondern auch beste After-Sales-Services und Schulungen – damit Sie den maximalen Nutzen aus Ihrer Investition ziehen.

Driving the Creation of Knowledge. Seit 1966.





Unsere Vision

Wichtige Botschaften mit mehr als nur Worten zu übermitteln, gestalten wir so einfach wie nur möglich.

Unser Ziel ist, Sie mit technischen Mitteln zu unterstützen, Ihr Wissen mit anderen zu teilen – wie Sie wollen und wann immer Sie wollen, egal ob sich Ihr Publikum im selben Raum befindet oder auf der anderen Seite der Welt.

**Denn Wissen zählt.
Für uns alle.**



Herausragende Bildqualität

WolfVision Kameras sind für ihre überragende Bildqualität bekannt. Eine perfekte Mischung aus hochwertigen Hardware-Komponenten und außergewöhnlichem Know-how garantiert eine hohe Auflösung in jedem Bildbereich, lebensechte Farben, eine hohe Anzahl von Bildern pro Sekunde, ein schneller und präziser Autofokus, ruhiges Zoomen und ein in jeder Hinsicht störungsfreies und makellooses Bild.

Unser neuentwickelter „YSOP1“ Bildbearbeitungsprozessor ermöglicht es, beeindruckende High Definition-Bilder mit unübertroffener Präzision in Echtzeit und bis ins kleinste Detail genau wiedergeben zu können.

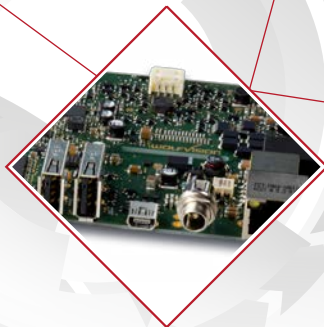
High End Optik

Große Premium-Qualitätslinsen erzeugen hervorragende optische Abbildungen.



Bildsensor

Ein hochauflösender Bildsensor liefert hochwertige Bilddaten.



Elektronik Hardware

High End Komponenten bieten hohe Leistung, Stabilität und Zuverlässigkeit.



Firmware

Eine ausgeklügelte Firmware nutzt das hohe Potential der Hardware optimal aus und ermöglicht eine ausgezeichnete Bildqualität.



++ Video ++

Einzigartige Funktionen



Einfache Positionierung dank Lasermarkierung (EYE-14)

Ein kleiner Laserpunkt, der von der Kamera aus nach unten auf die Arbeitsfläche projiziert wird, markiert die Mitte des Aufnahmebereichs der EYE-14 Kamera. Dies erleichtert das Positionieren von Objekten wesentlich. Der Laserpunkt ist im Ausgabebild nicht sichtbar.

Schreiben Sie direkt auf die Arbeitsfläche

Selbstklebende, trocken abwischbare Arbeitsflächen sind als optionales Zubehör erhältlich. Diese ermöglichen, die EYE-Kamera als Whiteboard oder „digitales Flipchart“ für handschriftliche Notizen während eines Vortrags zu verwenden.

Geringe Installationskosten: Power over Ethernet Plus

Der LAN-Anschluss bietet die Funktion „Power over Ethernet“ (PoE) für die EYE-12 und „Power over Ethernet Plus“ (PoE+) für die EYE-14. Dadurch können Kabel und Installationskosten gespart werden.

Kraftvolle HD-Kameras

Die hochauflösende CMOS-Kamera der EYE-14 liefert mit 30 Bildern pro Sekunde ein natives HD-Bild in 1080p. Die EYE-12 hat eine 1-CCD Kamera eingebaut und liefert 30 Bilder pro Sekunde in SXGA-, WXGA und 720p.

Plug and Play (EYE-14)

Die EYE-14 Kamera unterstützt den UVC-Standard für unkomplizierte „Plug and Play“ Verbindungen zu Windows, Linux und OS X (Mac) Geräten.

Großer Zoombereich

Das 48-fach Zoom (12x optisch und 4x digital) der EYE-12 bzw. das 56-fach Zoom (14x optisch und 4x digital) der EYE-14 ermöglicht das Abbilden von sehr kleinen, aber auch sehr großen Objekten.

Aufnahmen leicht gemacht

HD Video-Aufnahme (EYE-14)

Die EYE-14 Kamera bietet die Möglichkeit, die gesamte Präsentation inklusive Audio in außergewöhnlicher Qualität aufzuzeichnen. Es ist die schnellste und einfachste Lösung für die Erstellung von Schulungsvideos oder das Aufnehmen ganzer Vorträge und Vorlesungen. Die EYE-14 ist eine „All-in-one HD Recording-Lösung“.

Die einfach zu bedienende Benutzeroberfläche erfordert im Grunde keine technischen Vorkenntnisse. Die bekannten Fernbedienungstasten erlauben Vortragenden schnell und einfach genau die Situation aufzunehmen, die sie möchten. Darüber hinaus können mit der Pause-Taste mehrere Teile einer Präsentation aufgezeichnet und als eine einzelne Datei gespeichert werden. Damit entfällt das oft langwierige Schneiden des aufgenommenen Filmmaterials.

Ton kann über den Line-In-Eingang von externen Audioquellen aufgenommen werden.



Flexible Speicheroptionen

Aufgenommene Videos und Bilder können intern in der Kamera gespeichert werden. Der 8GB große Speicher bietet genügend Platz um tausende Bilder oder durchschnittlich zehn Stunden Videomaterial (je nach Inhalt) zu speichern. USB-Sticks oder

bestimmte externe Festplatten können zudem zur Speichererweiterung verwendet werden.

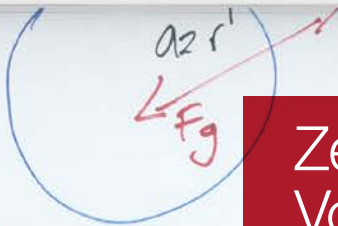
Die EYE-12 kann neun Bilder intern speichern, welche über die Nummerntasten der Fernbedienung abgerufen werden können.



BYOD Pack (Optionales Feature Pack für die EYE-14)

Das optionale erhältliche „Bring Your Own Device Pack“ umfasst einen WLAN-Stick und ein Firmware-Upgrade für die EYE-14, damit diese mit der WolfVision vSolution Connect

iPad-App verwendet werden kann. Die Kamera kann entweder ein eigenes WLAN-Netzwerk („Ad-hoc Netzwerk“) erzeugen oder in eine bestehende WLAN-Infrastruktur integriert werden.



CIRCULAR ORBITS

$$F_c = \frac{mv^2}{r} = \frac{GMm}{r^2} = F_g$$

$$v^2 = \frac{GM}{r} = \left(\frac{2\pi r}{P} \right)^2$$

$$P^2 = \left[\frac{4\pi^2}{G} \right] \frac{a^3}{M}$$

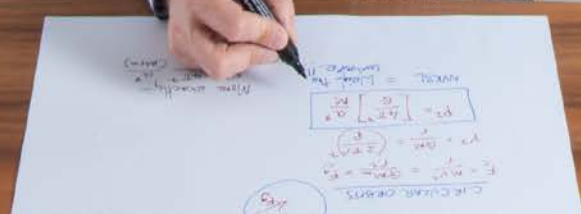
NVK3L = Weigh the universe !!

Zeichnen Sie Ihren Vortrag auf!

Die Kombination der EYE-14 Kamera und unserer wiederbeschreibbaren Arbeitsfläche gibt Ihnen die Freiheit, Ihre Ideen visuell zu präsentieren – großen wie auch kleinen Gruppen. Handschriftliche Notizen und Skizzen können ganz unkompliziert gezeigt werden. Zur Archivierung oder Weiterverteilung kann die gesamte Präsentation über die integrierte Aufnahme-Funktion in HD-Qualität aufgezeichnet werden.



++ Video ++



Zeitsparender Datenaustausch



Effizienter Wissenstransfer via Streaming

Die EYE-14 kann via LAN oder WLAN Videos inklusive Ton in den Modi H.264, Motion JPEG oder RTP Motion JPEG direkt über das interne Netzwerk oder Internet auf Computer, Tablets oder Smartphones streamen. Ein externes Gerät, das den Stream des Visualizers empfängt, kann so auch als Kontrollmonitor verwendet werden.



Schnelle und komfortable Verteilung

WolfVision bietet mehrere Möglichkeiten für das Schießen von Schnappschüssen und dem anschließenden Drucken oder Versenden per E-Mail unter der Verwendung unserer kostenlosen Software oder Apps. Dies ist sehr hilfreich für eine schnelle und bequeme Verteilung relevanter Bilder einer Präsentation.



Einfache Speicherung in der Cloud (EYE-14)

Mit dem BYOD Pack-Upgrade kann die EYE-14 zusammen mit unserer vSolution Connect verwendet werden. Die App erleichtert das Hoch- und Runterladen von Material in und aus der Cloud (Dropbox). Präsentationsunterlagen sind so immer leicht zugänglich und aufgezeichnetes Material kann unkompliziert online zur Verfügung gestellt werden. Zudem kann die Livebild-Kamera aufgenommene Videos und Bilder automatisch oder manuell auf einen FTP-Server laden.



Flexible Netzwerk-Integration

Kabel- oder Funkverbindung

Für maximale Stabilität und Zuverlässigkeit können die EYE-Kameras in eine bestehende, kabelgebundene LAN-Infrastruktur eingebunden werden. Die LAN-Funktionen der Kameras können eingeschränkt und der Zugang zum Gerät mit einem Passwort geschützt werden.

Mittels des optionalen BYOD Pack kann die EYE-14 auch in eine bestehende (verschlüsselte) WLAN-Infrastruktur eingebunden werden.

WLAN-Sicherheitsprotokolle

Die EYE-14 mit BYOD Pack unterstützt die WLAN-Sicherheitsprotokolle WEP, WPA und WPA2. Dies ermöglicht eine einfache Integration in hochsichere IT-Netzwerke. Auf Unternehmensebene, in Universitäten und anderen Organisationen müssen so keine Kompromisse in Punkto Netzwerk-Sicherheit eingegangen werden.

Single User Authentifizierung

Smartphones und Tablets können in den WolfVision Apps mittels „Einzel-Nutzer-Authentifizierung“ eine schnelle und einfache drahtlose Verbindung mit der EYE-Kamera herstellen. Dabei werden weitere Zugriffe gesperrt, damit Dritte während der Präsentation keinesfalls die Verbindung unterbrechen können.

Funkverbindung (Access Point)

Die EYE-14 Kamera kann auch als WPA/WPA2 verschlüsseltes Ad-hoc Netzwerk konfiguriert werden. Dieses eigenständige Netzwerk ermöglicht die kabellose Direktverbindung mit Smartphones, Tablets und Computern unter Ausnutzung der vollen Bandbreite. Dies gibt dem Anwender maximale Flexibilität, insbesondere wenn die Kamera an mehreren Standorten eingesetzt wird.



Bring Your Own Device

✓Solution Connect für iPad

Synchronisieren Sie Ihre EYE-14 Kamera mit vSolution Connect, unserer neuen und innovativen App (BYOD Pack erforderlich)! Mit vSolution Connect verwandelt sich Ihr iPad in ein „Multimedia-Präsentationstool“, das flexibel und zeitsparend für Vorlesungen und Präsentationen verwendet werden kann. Etliche Medien können integriert und per Klick gesteuert werden, egal ob die Dokumente lokal auf dem iPad oder in der Dropbox gespeichert sind.

Unsere intuitiv zu bedienende App ermöglicht auch das Aufzeichnen ganzer Präsentationen einschließlich externer Inhalte direkt auf dem iPad. Dank der Livebild-Vorschau weiß der Vortragende jederzeit, was dem Publikum auf der Leinwand gerade gezeigt wird. Natürlich ist dieser völlig flexibel und kann seinen Vortrag überall im Raum abhalten.

Die Annotation-Funktion ist zudem ideal für das Hervorheben in Dokumenten, Tabellen und Bildern. Des Weiteren bietet die vSolution Connect App eine Whiteboard-Funktion speziell für Notizen, Skizzen und Anmerkungen.



++ Video ++

Individuell präsentieren

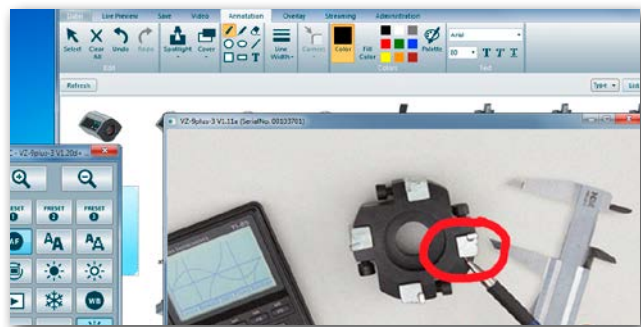
✓Solution Control für Smartphones

Unsere vSolution Control App ermöglicht Smartphones und Tablets (iOS, Windows 8, Windows Phone 8, Android) das Steuern unserer beiden EYE-Kameras direkt über WLAN. vSolution Control ist eine intuitiv und einfach zu bedienende App mit einem beeindruckenden Nutzererlebnis. Neben Snapshot- und weiteren Funktionen bietet die Software im Querformat eine Livebild-Vorschau.



✓Solution Link für PC und Mac

Mittels der vSolution Link Software kann der Computer mit der EYE-Kamera verbunden werden. Die Software ermöglicht neben dem Speichern, Drucken und Versenden von Bildern und Video-Aufnahmen sowohl das Hinzufügen von Anmerkungen als auch das Video-Streaming ins Netzwerk und Internet. Des Weiteren kann über die vSolution Link Software bei sämtlichen WolfVision Geräten die Firmware upgedatet werden.



			
Schneller Bildquellen-Wechsel	✓	✓	✓
Kamera Fernbedienung	✓	✓	✓
Livebild-Vorschau	✓	✓	✓
Schnappschüsse erstellen	✓	✓	✓
Video-Aufnahmen inkl. Audio	✗	✓	✓
Bild-Annotationen erstellen	✗	✓	✓
Live Web-Streaming	✗	✗	✓
Zugriff auf Dokumente in der Cloud	✗	✓	✓
Wiedergabe von externen Inhalten	✗	✓	✓
Simultane Bildquellenvorschau	✗	✓	✗

Weitere Funktionen werden in zukünftigen Versionen verfügbar sein!

Technische Daten

	EYE-12	EYE-14
Kamera	1/3" CCD	1/3" CMOS
Bilder pro Sekunde (von der Kamera aufgenommen)	30 Bilder (= Vollbilder)	
Effektive Pixel (= Pixel, die tatsächlich für die Bildinformation verwendet werden)	1280x960 (= 1.228.800)	1920x1080 (= 2.073.600)
Gesamte Pixel auf Bildsensor	1.228.800	2.073.600
Verarbeitete Pixel pro Sekunde (= Effektive Pixel x Bilder pro Sekunde)	36.864.000	62.208.000
Farbwiedergabe / Präzision	sehr gute Farben (sRGB Farbpräzision)	
Original-Ausgangssignal der Kamera	SXGA- (1280x960), WXGA (1280x800) und 720p HD (1280x720)	1080p HD (1920x1080)
Skalierte (umgewandelte) Ausgangssignale (4:3 und 5:4)	SXGA+ (1400x1050), SXGA (1280x1024), XGA (1024x768), SVGA (800x600)	SXGA (1280x1024), XGA (1024x768), SVGA (800x600), UXGA (1600x1200)
Skalierte (umgewandelte) Widescreen-Ausgangssignale (16:9 und 16:10)	1080p HD (1920x1080), WSXGA+ (1680x1050), WXGA+ (1440x900), WXGA (1360x768)	WUXGA (1920x1200), WXGA (1280x800), 720p HD (1280x720)
Auflösung (gemessen)	820 Linien	980 Linien
Iris	automatisch und manuell	
Weißabgleich	automatisch und manuell	
Autofokus / Geschwindigkeit	ja (ständig arbeitend, hohe Geschwindigkeit)	
Manueller Fokus	ja	
Einfache Positionierung von Objekten mit zentrierter Lasermarkierung	-	ja (ein Punkt in der Mitte der Arbeitsfläche – nicht sichtbar im Ausgabebild)
Livebild - Standbild Vergleichsmöglichkeit (Bild-im-Bild / Seite-an-Seite)	-	ja
On Screen Menü und On Screen Hilfe	ja	
Firmware Updates über	USB, RS232, LAN	USB, LAN, USB-Stick
Zoom	48x Zoom (12x optisch + 4x digital)	56x Zoom (14x optisch + 4x digital)
Optik	Weitwinkel, f = 5.8 - 70mm	Weitwinkel, f = 4.7 - 66mm
vSolution Link Software (USB/LAN), zur Steuerung, Bild- und Videospeicherung und Firmware Updates	inkludiert (für 32- und 64-Bit Windows und Macintosh, Twain/WIA kompatibel, mit Video-Capture Treiber)	
UVC Treiber für Windows, Linux, und OS X (Mac)	-	ja
Anwenderprogrammierbare Presets	3	
Bildspeicher	9 Bilder	8GB interner Speicher + unlimitierte Anzahl auf USB-Stick
Durchsuchbarer Bildspeicher	"Show all" Funktion (Anzeige von allen 9 gespeicherten Bildern als Split-Bild)	ja
Benutzerdefinierte Kamera-Einstellungen auf USB-Stick	-	ja
Spezielle Arbeitsfläche für Folien	mit optionaler Arbeitsplatte	
Alternative Bildanzeige	Negativ - Negativ/Blau - Schwarz/Weiß	
Eingebauter Bildmischer mit Überblendungseffekten	-	ja
WolfVision Bildbearbeitungsprozessor "YSOP1"	-	ja
Anschlüsse	1x DVI Out, 2x RGB (15-pin D-Sub/VGA-plug), IP adressierbarer LAN-Port 10/100Mbps mit PoE, Trigger-Port (RCA (+BNC adapter), max. 15 Impulse pro Sek., Verzögerung: 1/30 Sek., RS232 (9-pin D-Sub), 1x USB 2.0 Device Port	1x HDMI Out, 1x RGB 15-pin D-Sub/VGA-plug, IP adressierbarer LAN-Port 10/100Mbps mit PoE+, (wenn RS232 notwendig: externer LAN auf RS232-Adapter verfügbar), 1x USB 2.0 Device Port und 2x USB 2.0 Host Ports, Audio Line In/Line Out
Ausgänge	DVI (HDMI via optionalem DVI-HDMI Kabel oder Adapter), RGB	HDMI (DVI via optionalem HDMI-DVI Kabel oder Adapter), RGB
LAN Streaming Modi (Multicast und Unicast)	MJPEG	RTP H264 + audio, RTP MJPG + audio, MJPG
WLAN-Stick (Dualband: 2.4GHz und 5GHz)	-	optional
Onboard Video-Aufzeichnung inkl. Audio	-	ja (720p HD, bis 30 Bilder pro Sekunde, AVI Container, H.264 Codec, .AVI-Format)
Audio	-	ja (Line In, Line Out)
Erweiterte Gerätesteuerung mit professionellem Protokoll über LAN und USB	ja (via RS232, LAN und USB)	ja (via LAN und USB)
Abmessungen (L x B x H)	133 x 125 x 91mm	127 x 125 x 91mm
Gewicht	0,8kg	0,9kg
Infrarot-Fernbedienung mit Laserpointer	ja, optional externer Empfänger (mit 10m Kabel und Status-LED)	
Diebstahlschutz	T-Lock (Kensington® Lock)	
Stativanschluss / Deckenhalterung	2 Stativanschlüsse (oben und unten, 1/4-20 UNC) plus U-förmige Halterung (zur Befestigung auf der Rückseite der Kamera)	
Power	externes Netzteil, Multi Range 100-240 V, Stromverbrauch: 10W, Power over Ethernet (IEEE 802.3af Standard)	externes Netzteil, Multi Range 100-240 V, Stromverbrauch: 21W, Power over Ethernet Plus (IEEE 802.3at Standard)
Garantie	5 Jahre	

Alle Geräte sind Made in Austria/Europe

Technische Änderungen vorbehalten!

Gedruckt in Österreich, Juni 2014

Ihr WolfVision-Partner:



Zentrale:

WolfVision GmbH
6833 Klaus / Österreich
Tel. +43 5523 52250
wolfvision@wolfvision.com

Vertrieb Japan
WolfVision Co. Ltd.
Tel. +81 3 33603231
wolfvision.japan@wolfvision.com

Vertrieb USA West-Region
WolfVision, Inc.
Tel. +1 650 648 0002
sales@wolfvision.us

Vertrieb USA Ost-Region
WolfVision, Inc.
Tel. +1 770 931 6802
sales@wolfvision.us

Vertrieb Naher Osten
WolfVision Naher Osten (Dubai)
Tel. +971 354 2233
middle.east@wolfvision.net

Vertrieb UK
WolfVision UK Ltd.
Tel. +44 1628 509 067
wolfvision.uk@wolfvision.com

Vertrieb Kanada
WolfVision Canada, Inc.
Tel. +1 613 741 9898
wolfvision.canada@wolfvision.com

Vertrieb Asien
WolfVision Pte. Ltd. (Singapur)
Tel. +65 6636 1268
info@wolfvisionasia.com

Vertrieb Deutschland
WolfVision GmbH
Tel. 0800 9828 787
wolfvision.deutschland@wolfvision.com

